



# **ACCIDENTS DE MONTAGNE**

## **SAISON ESTIVALE 2012**

**du 1<sup>er</sup> juin  
au 31 octobre 2012**

Conformément au dispositif mis en place par le comité de pilotage du Système national d'observation de la sécurité en montagne (SNOSM), le service interministériel de défense et de protection civiles (SIDPC) de la préfecture de la Haute-Savoie a recueilli les données auprès des services publics chargés du secours en montagne (gendarmerie nationale et service départemental d'incendie et de secours).

Ces données concernent les interventions des services publics et ne correspondent pas obligatoirement aux nombres réels d'accidents dans la mesure où certaines victimes peuvent se rendre par leur propre moyen dans les cabinets médicaux. Ceci est particulièrement vrai pour le VTT et la randonnée.

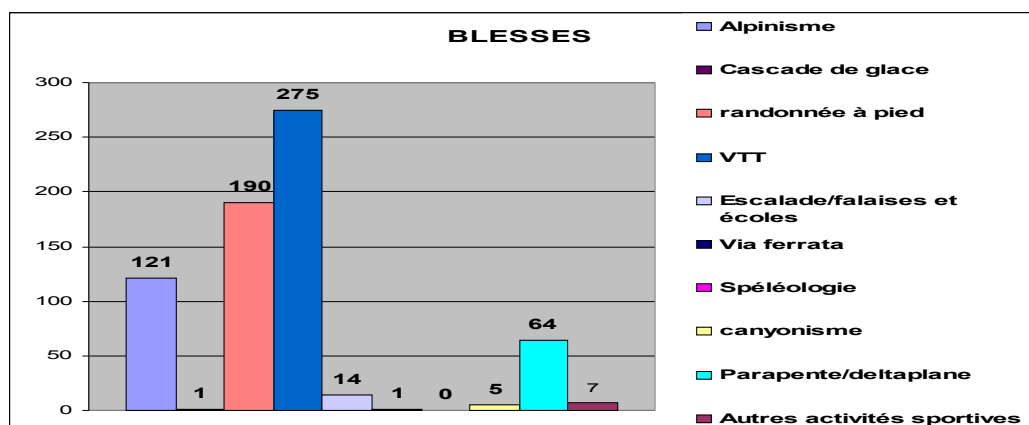
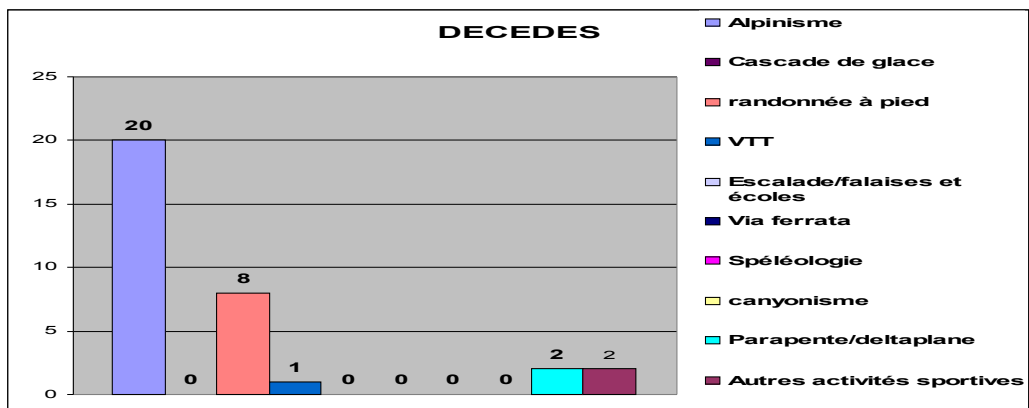
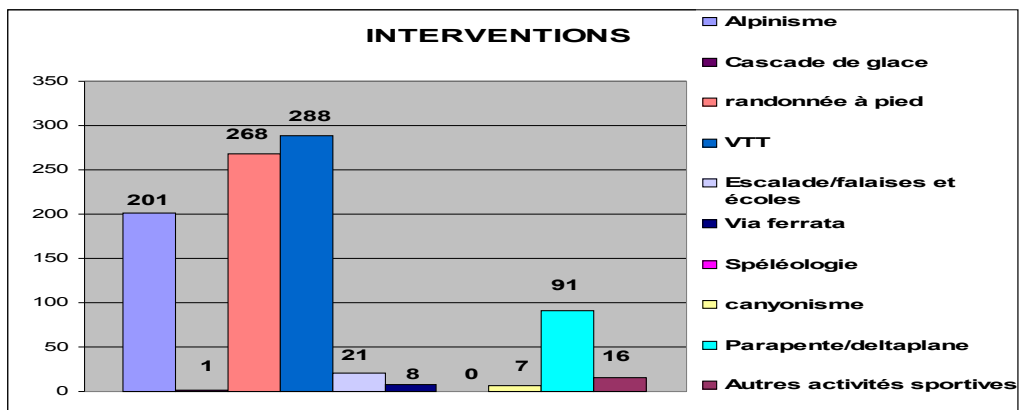
Le recueil des renseignements a été réalisé pendant les mois de juin, juillet, août, septembre et octobre 2012 à partir de fiches établies par le SNOSM.

**BILAN DES INTERVENTIONS PAR TYPE D'ACTIVITE**  
**SAISON ESTIVALE 2012 (du 1<sup>er</sup> juin au 31 octobre 2012)**

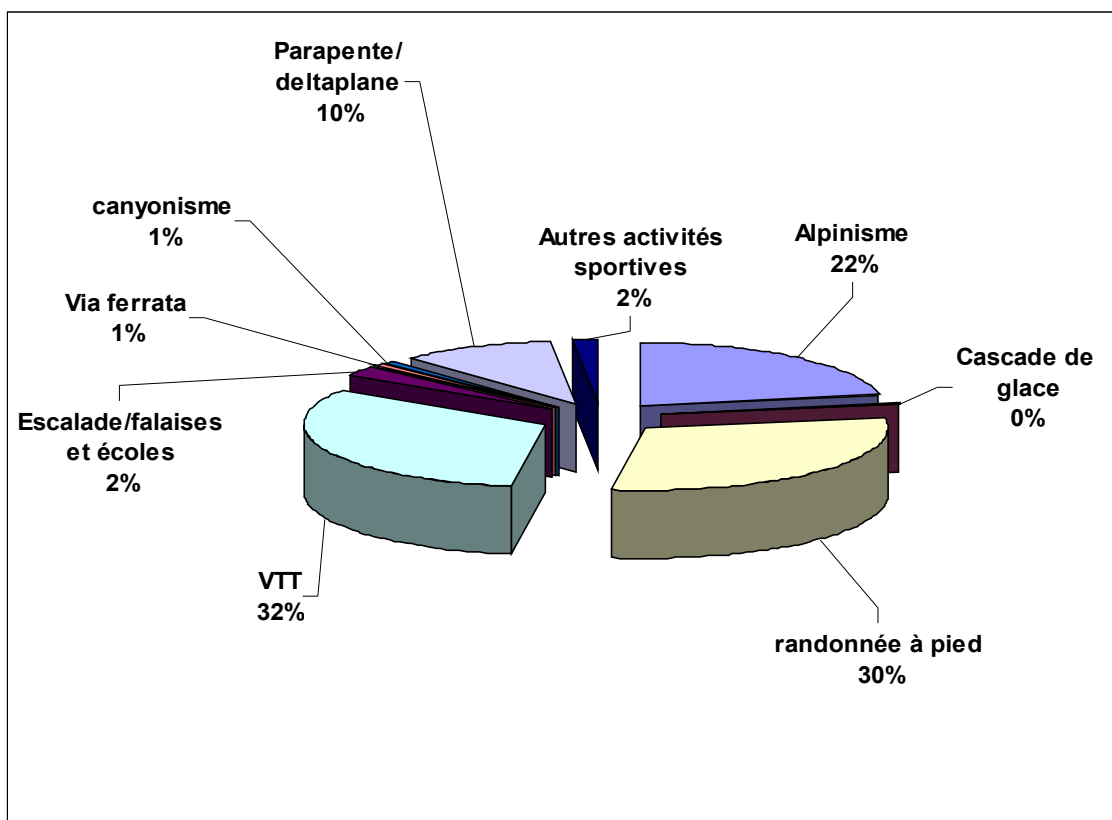
Activités	Interventions	Décédés	Blessés	Disparus	Malades	Indemnes
Alpinisme	201	20	121	1	46	155
Cascade de glace	1	0	1	0	0	0
Randonnée à skis	0	0	0	0	0	0
Randonnée en raquettes	0	0	0	0	0	0
randonnée à pied	268	8	190	0	37	76
VTT	288	1	275	0	0	2
Escalade/falaises et écoles	21	0	14	1	0	20
Via ferrata	8	0	1	0	0	10
Spéléologie	0	0	0	0	0	0
canyonisme	7	0	5	0	0	1
Parapente/deltaplane	91	2	64	0	0	22
Autres activités sportives	16	2	7	0	0	2
<b>TOTAUX</b>	<b>901</b>	<b>33</b>	<b>678</b>	<b>2</b>	<b>83</b>	<b>288</b>

Autres activités sportives : 2 décès enregistrés lors de la pratique du wing suit

Pour les 33 décès comptabilisés, 28 ont pour cause un traumatisme



## POURCENTAGE D'INTERVENTIONS PAR TYPE D'ACTIVITE



On ne constate pas d'importants changements sur la répartition des interventions. Il faut toutefois souligner l'augmentation constante des interventions pour le VTT et, dans une moindre mesure, pour la randonnée à pied :

Pour le total des interventions, pourcentage VTT : 2010 : 27 %  
2011 : 30 %  
2012 : 32 %

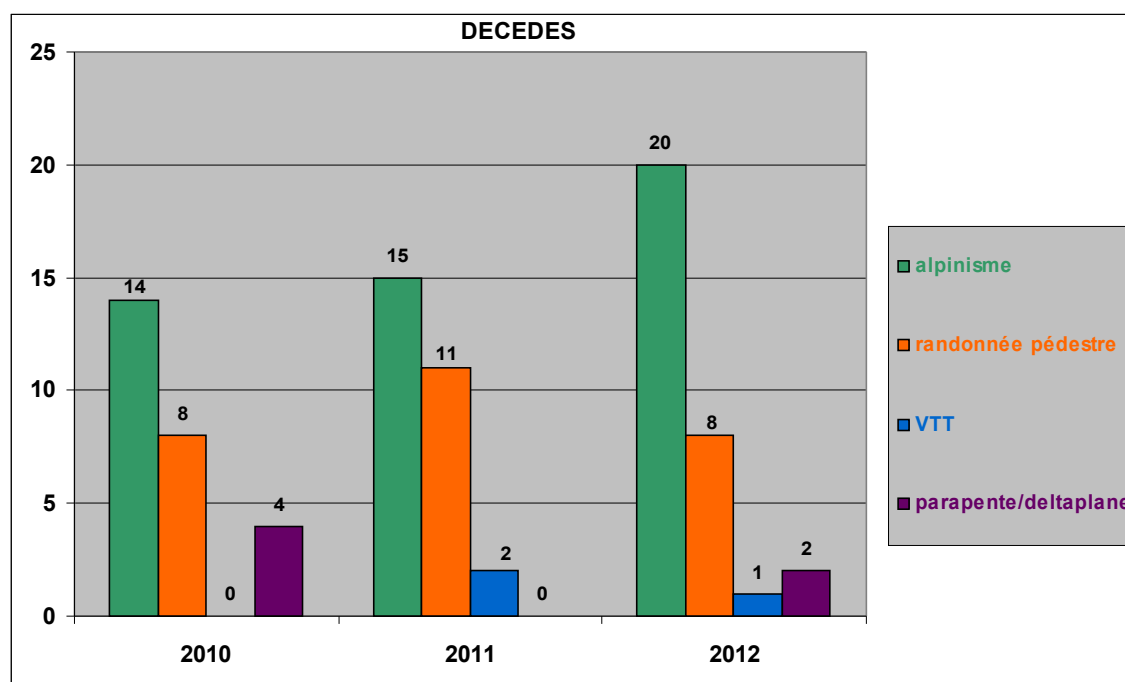
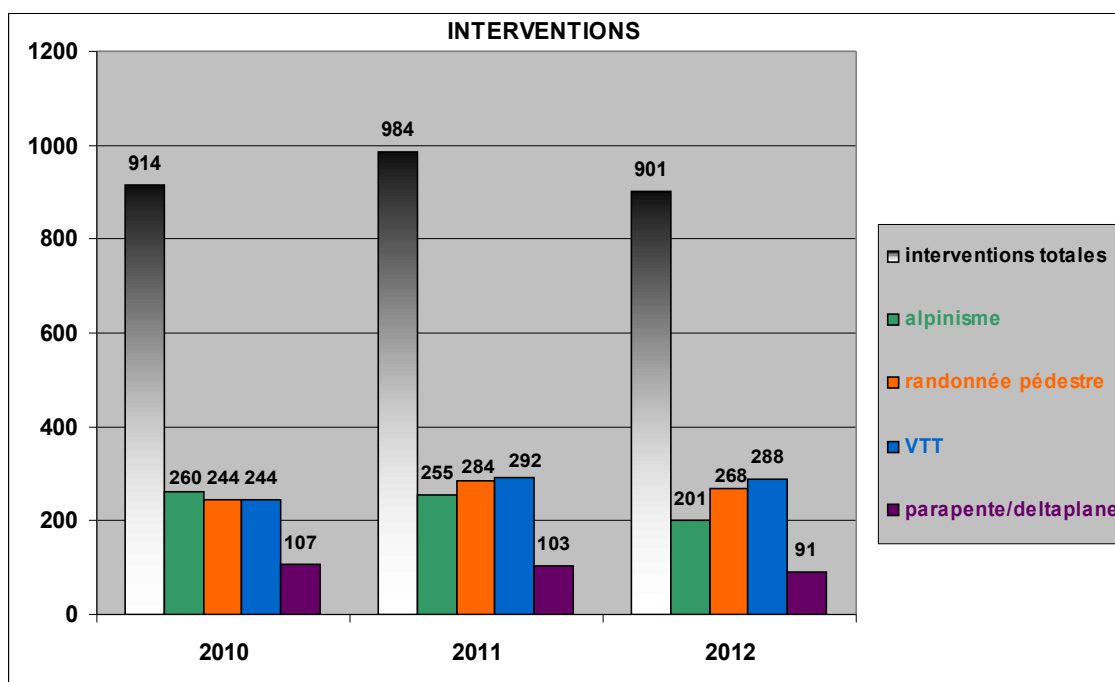
pourcentage  
randonnée à pied : 2010 : 27 %  
2011 : 29 %  
2012 : 30 %

Ces deux activités sont de plus en plus développées par les stations de montagne. Afin d'affiner les données il conviendrait de connaître le nombre de pratiquants.

## EVOLUTION 2010 - 2012

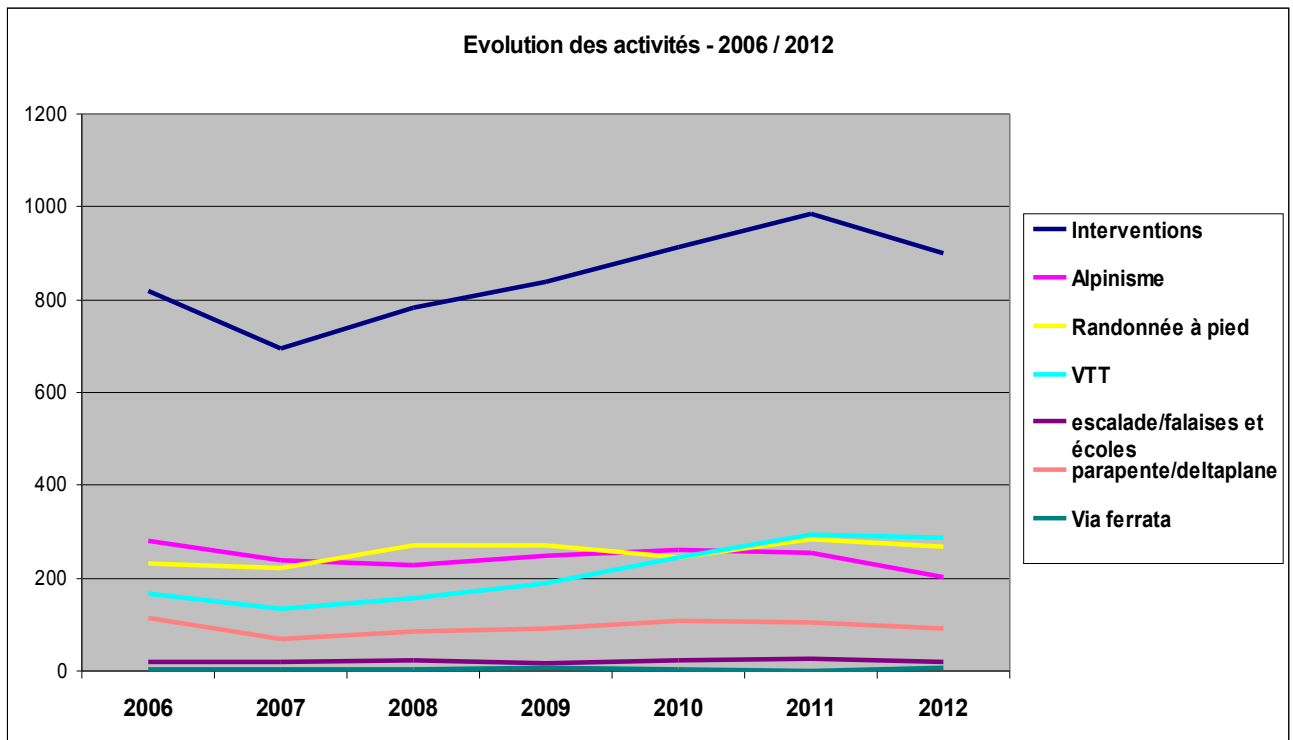
### ALPINISME – RANDONNEE PEDESTRE – VTT – PARAPENTE/DELTA PLANE

#### INTERVENTIONS ET DECES



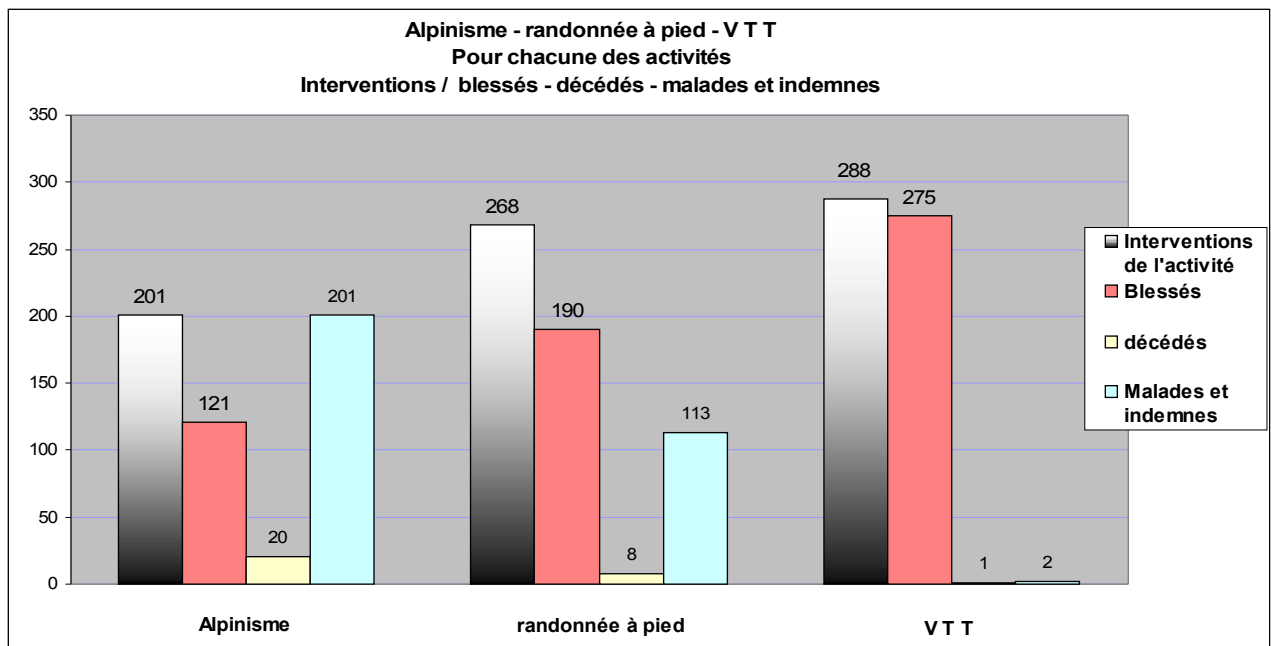
Une baisse des interventions totales pour 2012 est à noter. En ce qui concerne les activités, l'alpinisme reste la pratique 'la plus à risque'

**EVOLUTION DES INTERVENTIONS PAR TYPE D'ACTIVITE**  
**AU COURS DES 6 DERNIERES ANNEES - 2006 / 2012 (saisons estivales)**



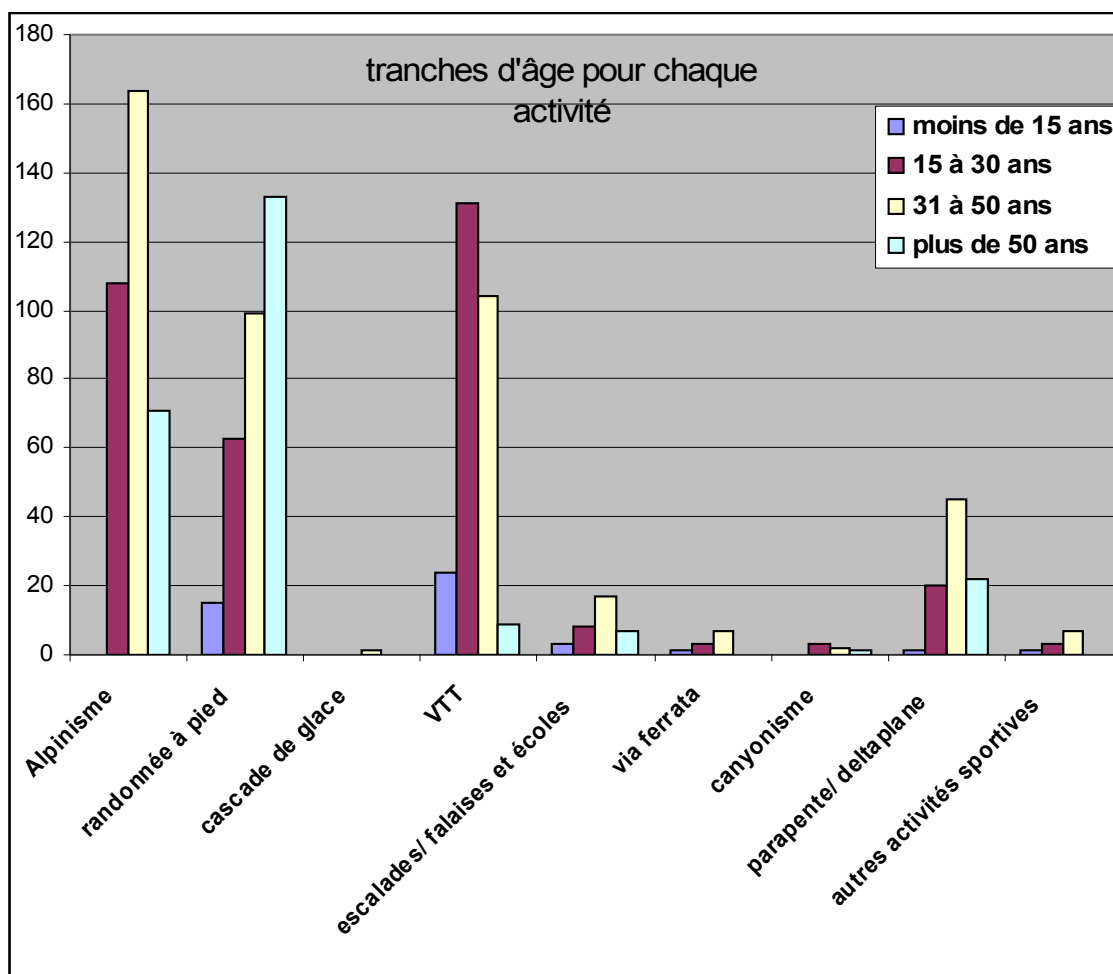
La courbe montre là encore l'augmentation, légèrement accentuée ces trois dernières années, des interventions pour secourir des vététistes. C'est l'activité qui génère le plus d'interventions et qui enregistre également le plus de blessés par rapport au nombre d'interventions.

Pour la saison estivale 2012 :



8 personnes sont décédées lors de la pratique de la randonnée pédestre, dont 6 suite à un traumatisme.

**SAISON ESTIVALE 2012**  
**AGE DES PERSONNES SECOURUES**



A chaque activité sa tranche d'âge ; celle des plus jeunes (15/30 ans) concerne majoritairement la pratique du VTT, une activité en plein essor.

Les activités VTT et randonnée à pied attirent les sportifs de toutes les tranches d'âge, des plus jeunes aux plus âgés, les plus de 50 ans étant particulièrement attirés par la randonnée.

## INTERVENTIONS HELIPORTEES

### SECURITE CIVILE ET GENDARMERIE

**concernant toutes les missions de secours  
du 1er juin au 31 octobre 2012**

**Nombre de missions de secours**

**Nombre d'heures de vol**

	2010	2011	2012	Variation 2011/2012	
				valeur	%
Nombre de missions de secours	907	811	703	-108	-13%
Nombre d'heures de vol	661	571	495	-76	-13%